

令和2年9月号

# いきいき社協ふじみ

—富士見町社協だより— 第335号

ホームページ <http://fujimi-shakyo.jp/>  
メールアドレス [fureai-s@fujimi-shakyo.jp](mailto:fureai-s@fujimi-shakyo.jp)  
〒399-0211 長野県諏訪郡富士見町富士見 8988-1

【編集・発行】  
社会福祉法人 富士見町社会福祉協議会  
TEL : 0266 - 62 - 6766  
FAX : 0266 - 62 - 6772



## 富士見町ボランティア体験2020

例年開催されていた「サマーチャレンジ」という夏休みのボランティア企画が、新型コロナウイルスの影響でできなくなった今夏、町内受け入れ事業所のご理解をいただき新たな体験方法を考えて「富士見町ボランティア2020」の募集をし、32名の希望者にボランティア体験をしていただくことが出来ました。

今年は施設内に入っただけの体験が難しく、人との交流をできるだけ少なくしなくてはならない中ではありましたが、洗車や窓ふき、自宅で清拭布作り、おもちゃ作りなど、活動内容を工夫した体験となりました。

初めての場所や人の中で、参加された皆さんの一生懸命頑張る姿が各受入施設で見られました。

障がい者の皆さんが働く施設「ジャンピン」でパン作りのお手伝い！

デイサービスに初めて入りました。利用者さんと一緒に塗り絵をしました！

保育園では懐かしい園舎を見たり先生に会ったりすることができました。ほぼ全ての窓を拭いた後にスタンドグラスシートを貼りました！



# コロナに負けないボランティア活動を！！

新型コロナウイルスの流行に伴い、ボランティアをはじめ各地区のサロン活動・訪問活動など様々な地域福祉活動が中止、または延期となっています

これらの地域福祉・ボランティア活動は、富士見町における福祉増進の一翼を担うとともに、各町民の生きがいや支えともなっています。

各活動が新型コロナウイルス感染予防行動の中で、安心して開催、参加できる地域福祉・ボランティア活動を目指し、主に富士見町社会福祉協議会が地区社協活動・サロンなど町民の皆様とともに実施する事業における活動の指針をまとめました。

状況に応じて随時更新してまいりますので、各地区や団体での活動の参考にさせていただきますと幸いです。

**新型コロナウイルス感染予防対策**  
**地域福祉ボランティア活動ガイドライン**  
 社会福祉法人 富士見町社会福祉協議会

### 3. 集いの場

新型コロナウイルス等の感染拡大防止のため、不特定多数の方が集まり交際する地域活動を行う場合、次の事項に配慮して行いましょう。

対象となる主な活動： 地区社協活動・サロン活動・地区社協・ボランティア活動・会議・研修

#### 3-1 飲食をともなう集い

- ① 本町や県外から来店を行う店、飲食店や小売店等で購入する。
- ② 大人数が集まるイベント形式は行わず、少人数の参加人数に制限する。
- ③ 大人数が集まるイベント形式は行わず、少人数の参加人数に制限する。
- ④ 会場や施設は、利用とみなさず、清潔さを保つ。
- ⑤ 来客は事前予約制とし、人数を制限し、見守る。
- ⑥ 参加者全員が、マスクの着用、こまめな手洗い、換気設備の稼働を確保する。
- ⑦ 高齢者や障害者、外国人など参加したものは控える。

#### Topic

- ・飲食を行う際は、特に密に近づかない、手洗いを徹底しましょう。
- ・参加者全員が、飲食時等に共有する機材を減らしましょう。
- ・参加者全員が、マスクの着用、こまめな手洗いを徹底しましょう。

#### 3-2 自動車での移動をともなう集い

- ① 乗客の乗り合いは、極力控える。
- ② 乗り合いの場合は、密を避け、乗客の乗降を促す。
- ③ 乗り合いの場合は、乗客の乗降を促す。
- ④ 乗客の乗降は、乗客の乗降を促す。

#### Topic

- ・マスクの着用を徹底し、乗客の乗降を促す。
- ・乗客の乗降は、乗客の乗降を促す。

厚生労働省  
新型コロナウイルス感染症に気をつけて

### 通いの場を開催するための留意点

通いの場を開催する際は、感染拡大防止のために以下の3つの密（密閉、密集、密着）を避け、人と人の距離の確保、「マスクの着用」、「手洗い」が大切です

#### ～感染拡大を防ぐためのポイント～

- 自分自身の健康管理にも十分配慮するようにしましょう。
- 参加者の健康管理にも十分配慮し、参加者を減らす場合は、お断りするようにしましょう。  
注：参加者の健康管理にも十分配慮し、参加者を減らすようにしましょう。
- 参加者は、「毎日体温を計測する」、「症状がなくてもマスクを着用する」、「人と人との距離を確保する」、「手洗いをこまめに行う」などの対策を徹底しましょう。
- 参加者が体調不良や発熱などの症状が認められた場合は、参加を中止し、適切な医療機関を受診してください。

参加者は、

- 参加者が発熱や咳、ノド痛、発熱、喉の痛み、呼吸困難、頭痛、倦怠感、味覚・嗅覚障害などの症状が認められた場合は、参加を中止し、適切な医療機関を受診してください。
- 参加者が発熱や咳、ノド痛、発熱、喉の痛み、呼吸困難、頭痛、倦怠感、味覚・嗅覚障害などの症状が認められた場合は、参加を中止し、適切な医療機関を受診してください。

#### ～体壇など身体を動かす活動をする場合～

- マスクを着用して活動する場合は、身体への負担が大きい活動は避け、活動のペースを落とすようにしてください。
- 活動中は、人と人との距離を確保し、マスクを着用し、手洗いをこまめに行いましょう。
- 活動前後は、手洗いをこまめに行い、換気設備の稼働を確保してください。

#### ～飲食を伴う活動をする場合～

- 参加者の健康状態を確認し、体調不良の場合は、参加を中止し、適切な医療機関を受診してください。
- 参加者が発熱や咳、ノド痛、発熱、喉の痛み、呼吸困難、頭痛、倦怠感、味覚・嗅覚障害などの症状が認められた場合は、参加を中止し、適切な医療機関を受診してください。

## 生活援助従事者研修 受講生募集



この研修は身体介助を除く、清掃・洗濯・調理といった「生活援助」を行う際に必要な知識を座学と演習を通して学びます。介護の基本をはじめ「リバウンドしない収納術」や「目からウロコの調理術」など、日常生活で役に立つワンポイントも学べます。

家事経験を活かして、空いた時間を活用した就職にもつなげられる資格で、介護保険事業所で働くこともできます。1か月で資格取得ができますので、この機会に是非受講してみませんか？

**研修期間**：10月5日(月)～10月30日(金) 毎週(月)・(水)・(金)に開催 全12回  
**研修場所**：旧落合小体育館  
**受講料**：町内 3,000円 町外 5,000円 (教材費・税込み)  
**募集定員**：19名 ※町内の方を優先いたします  
**募集期間**：8月17日(月)～9月25日(金)



お合わせ先：地域福祉係 ☎ 0266-78-8986

## ～事業所だより～ 赤とんぼ



8月1日に地域活動支援センター赤とんぼにて、瀬沢新田、桜ヶ丘の住民の方とのボッチャを通じた交流会が行われました。感染予防策を講じながらの実施となりましたが、天候にも恵まれ、たくさんの方に参加していただきました。密を避けるため、本来のルールとは少し違った形でゲームを行いました。ボッチャの魅力をみんなで体感でき、楽しく交流を持つことができました。



## ～事業所だより～ ふれあいデイサービス

なかなか行事が行えない中ですが、新型コロナウイルスに負けないよう毎日運動を行い、体力アップ・免疫力アップのために皆さん頑張って体を動かしています。「家でも体操してるよ」「元気になった」という声も聞かれ、体は触れあえませんが心は触れあっています！運動中はもちろんですが、デイサービスご利用中はマスク着用・密を避けることを心がけております。

また、「カゴメ野菜生活ファーム富士見」様からいただいたトマトの苗に可愛らしい実がついてきました！



## 令和3年4月採用 富士見町社会福祉協議会 新規職員募集

募集職種：総合職（介護員・看護員・介護支援専門員・リハビリ職員・地域福祉事業担当・相談員）

勤務先：富士見町社会福祉協議会事務局及び所管する施設

採用人員：若干名（大学・短大・専門学校・高校卒）※既卒の方も応募できます

応募資格：年齢60歳未満の者 ※優先資格はありますが、資格がなくても応募できます

応募方法：採用試験受験申込書により応募（履歴書：卒業見込証明書・成績証明書を要添付）

応募期間：令和2年6月29日（月）から随時（高校新卒者は9月5日（土）から随時）

試験予定日：令和2年7月20日（月）以降随時（高校新卒者は9月16日（水）以降随時）

※試験内容：適性検査・小論文・一般教養試験（筆記試験）・面接

※現在募集中（年度内採用）の職種もあります。お問い合わせください。

【応募問い合わせ・受験申込書請求先】 富士見町社会福祉協議会 総務管理係  
電話/0266-62-6766(代表) または 0266-78-8988(総務管理係直通)  
住所/〒399-0211 長野県諏訪郡富士見町富士見 8988-1

# 温かな善意ありがとうございます

期間：令和2年7月9日～令和2年8月4日

掲載はご意向を伺い行っております

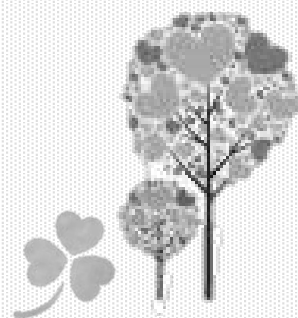
## ＝遺志金＝

故 矢沢 宮 様 金 100,000 円  
故 三井 崇子 様 (お名前のみ掲載)  
故 小林 千尋 様 金 100,000 円

矢沢 清昇 様  
三井 芳章 様  
小林 令子 様

## ＝ご寄付＝

原の茶屋サロン 様 清拭布 多数



## お風呂休館日

ふれあい温泉  
清泉荘の湯

9月 7日(月) 14日(月)  
23日(水) 28日(月)

新型コロナウイルス感染対策により  
午前10時～午後7時まで  
(受付終了午後6時30分)

## 心配ごと相談日

日時：9月18日(金)  
10:00～15:00  
場所：町民センター 1階

成年後見・金銭・財産関係のご相談  
にも対応できます

## かがやきひろば

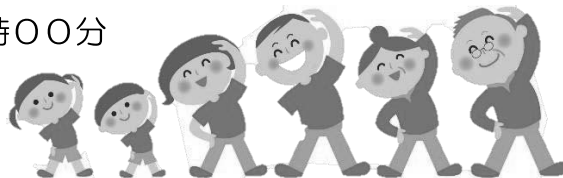
かがやき作業療法士溝口咲美の

### 「頭と体を使おう!リハビリ体操」

日時：9月14日(月) 13時00分～15時00分  
場所：複合福祉施設 清泉荘  
持ち物：上履き・タオル・水分補給用飲み物

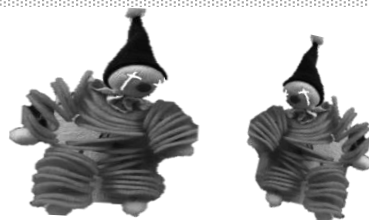
おなじみの「かがやきカフェ」が「かがやきひろば」となりました。

新型コロナウイルス感染予防対策の為、事前に申し込みをしていただき、体調の確認、体温の確認をさせていただきます。また、お飲み物も各自持参となりますのでお忘れなく!



## フェルトで作ろう! ゆらゆらピエロ人形

日時：9月28日(月) 13時00分～15時00分  
場所：複合福祉施設 清泉荘  
持ち物：材料代200円・裁縫道具・水分補給用飲み物



申し込み先

デイサービスセンターかがやき ☎0266-64-2820

## お問合せ先 ※市外局番 0266

ふれあいセンターふじみ(大平) ☎ 62-6766  
ふれあいデイサービスセンター(大平) ☎ 62-6762  
ふれあい訪問介護(大平) ☎ 61-1013  
ケアマネジャー(大平) ☎ 78-8987  
清泉荘デイサービスセンター(池袋) ☎ 61-8210  
清泉荘訪問介護(池袋) ☎ 61-8211

複合福祉施設 清泉荘(池袋) ☎ 64-2846  
デイサービスセンターかがやき(池袋) ☎ 64-2820  
一本松の家(立沢) ☎ 78-6001  
24時間ケアサポートふじみ(立沢) ☎ 78-5551  
地域活動支援センター赤とんぼ(瀬沢新田) ☎ 61-2310  
地域福祉係(机) ☎ 78-8986